

Artykuł - Kim jesteśmy

Profil działalności

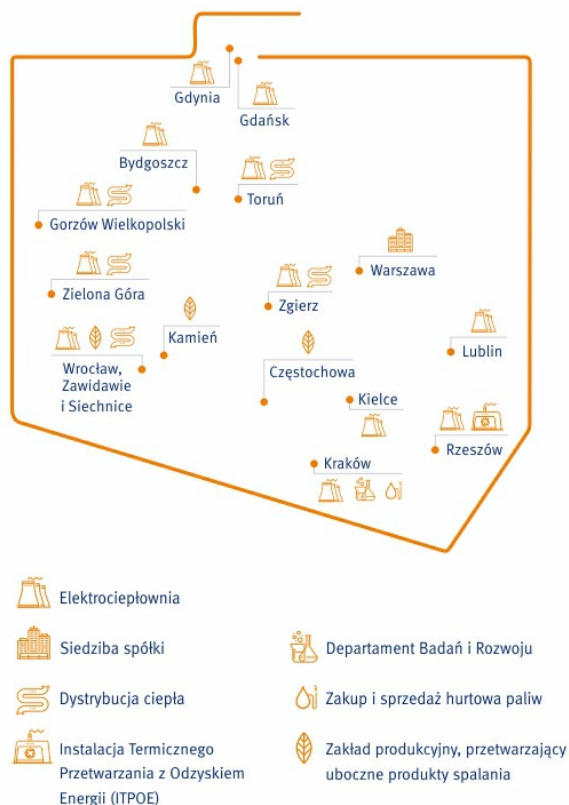
PGE Energia Ciepła, spółka Grupy Kapitałowej PGE, jest największym w Polsce producentem energii elektrycznej i ciepła, wytwarzanych w procesie wysokosprawnej kogeneracji.

Posiada ok. 25 proc. udziału w rynku ciepła z kogeneracji, 13 elektrociepłowni (o mocy cieplnej 6,5 GWt mocy elektrycznej 2,4 GWe) i sieci ciepłownicze o długości 592 km.

PGE Energia Ciepła produkuje i dostarcza ciepło dla dużych, polskich miast, wśród których znajdują się: Kraków, Gdańsk, Gdynia, Wrocław, Rzeszów, Lublin, Bydgoszcz i Kielce, spółka jest obecna także w Toruniu, Zielonej Górze, Gorzowie Wielkopolskim, Zgierzu i Siechnicach, gdzie jest również dystrybutorem ciepła do klientów końcowych.

Siedziba PGE Energia Ciepła mieści się w Warszawie

Działalność PGE Energia Ciepła w Polsce



PGE Energia Ciepła i jej spółki zależne w liczbach (dane za 2019 r.):

moc elektryczna zainstalowana:	2,4 GWe
moc cieplna zainstalowana:	6,5 GWt
produkcja energii elektrycznej:	8,42 TWh
długość sieci ciepłowniczych:	592 km
liczba użytkowników ciepła sieciowego:	ok. 2 mln
produkcja ciepła:	38,3 PJ

PGE Energia Ciepła jest liderem linii biznesowej Ciepłownictwo, wydzielonej w oparciu o Strategię Ciepłownictwa Grupy Kapitałowej PGE.

Rolą PGE Energia Ciepła w tym projekcie jest stymulowanie transformacji i rozwoju krajowego ciepłownictwa poprzez wykorzystywanie potencjału wzrostu rynku ciepła sieciowego w Polsce. Celem tych działań jest doprowadzenie do poprawy jakości powietrza w polskich miastach oraz wzrostu poziomu dobrobytu społecznego.

Struktura PGE Energia Ciepła

PGE Energia Ciepła prowadzi swoją działalność poprzez oddziały, spółki i podmioty zależne i pośrednio zależne.

Oddziały PGE Energia Ciepła:

PGE Energia Ciepła S.A. Oddział w Warszawie - Siedziba spółki

PGE Energia Ciepła S.A. Oddział nr 1 w Krakowie - Elektrociepłownia w Krakowie

PGE Energia Ciepła S.A. Oddział Wybrzeże w Gdańsku - Elektrociepłownie w Gdańsku i Gdyni

PGE Energia Ciepła S.A. Oddział Elektrociepłownia w Gorzowie Wielkopolskim - Elektrociepłownia i sieć ciepłownicza

PGE Energia Ciepła S.A. Oddział Elektrociepłownia w Bydgoszczy - Elektrociepłownia

PGE Energia Ciepła S.A. Oddział Elektrociepłownia w Rzeszowie - Elektrociepłownia

PGE Energia Ciepła S.A. Oddział Elektrociepłownia w Lublinie Wrotków - Elektrociepłownia

PGE Energia Ciepła S.A. Oddział Elektrociepłownia w Kielcach - Elektrociepłownia

PGE Energia Ciepła S.A. Oddział Elektrociepłownia w Zgierzu - Elektrociepłownia i sieć ciepłownicza

Spółki zależne PGE Energia Ciepła:

Zespół Elektrociepłowni Wrocławskich KOGENERACJA S.A. - Elektrociepłownie we Wrocławiu i w Siechnicach oraz sieć ciepłownicza w Gminie Siechnice

Elektrociepłownia Zielona Góra S.A. - Elektrociepłownia i sieć ciepłownicza w Zielonej Górze

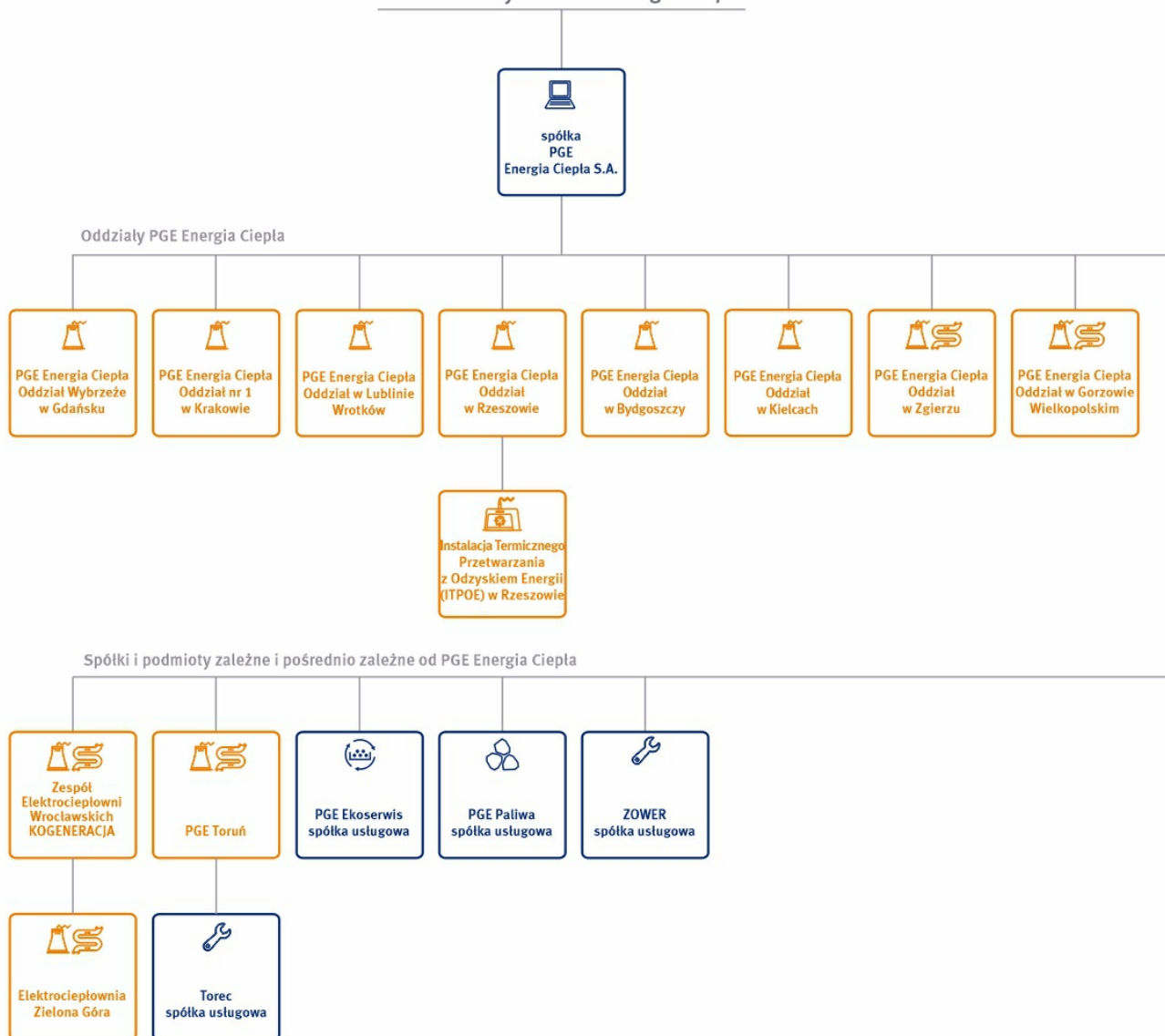
PGE Toruń S.A. - Elektrociepłownia i sieć ciepłownicza w Toruniu

PGE Paliwa Sp. z o.o. - spółka usługowa (zakupy, dostawy i sprzedaż paliw)

PGE Ekoserwis Sp. z o.o. - spółka usługowa (usługi zagospodarowania ubocznych produktów spalania, świadczenia kompleksowych usług w obszarach nawęglania, odpopielania, zarządzania składowiskami na rzecz elektrociepłowni i elektrowni)

Torec Sp. z o.o., Zower Sp. z o.o. - spółki usługowe

Struktura aktywów PGE Energia Ciepła



Strategia Ciepłownictwa PGE

W ramach ogłoszonej w grudniu 2017 r. [Strategii Ciepłownictwa Grupy Kapitałowej PGE](#), PGE Energia Ciepła będzie umacniać pozycję kluczowego dostawcy ciepła oraz prowadzić działania wspierające walkę o czyste powietrze w polskich miastach.

PGE Energia Ciepła jest firmą ciepłowniczą pierwszego wyboru, zorientowaną na klienta oraz dobrym, lokalnym partnerem współpracującym z samorządami. Oferowane przez firmę ciepło sieciowe przyczynia się do poprawy jakości powietrza w polskich miastach poprzez zmniejszanie smogu oraz eliminuje ryzyko zatrucia tlenkiem węgla (czadem).

PGE Energia Ciepła planuje zwiększanie potencjału ciepłowniczego, wzrost udziału w zarządzaniu sieciami ciepłowniczymi i budowę do 2030 r. 1000 MWe nowych mocy kogeneracyjnych. Ambicją PGE Energia Ciepła jest, aby do roku 2030 udział paliw niskoemisyjnych w produkcji energii przekroczył 50 proc.