

# Rola Compliance w relacjach z Partnerami Biznesowymi

**Maciej Lenart**

Kierownik Wydziału Compliance



#PGE  
**warsztaty**  
dla Wykonawców

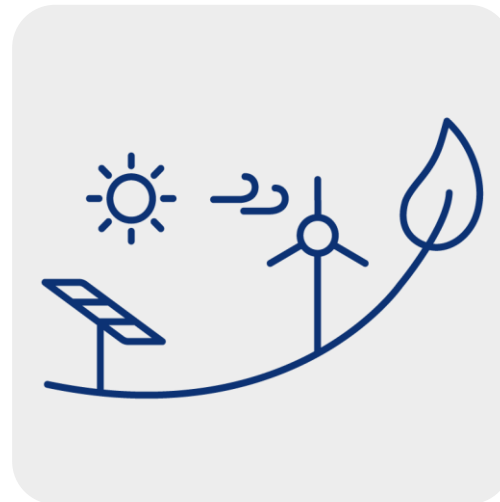
  
**PGE**  
Energia Ciepła S.A.

# Nasze wartości w Grupie Kapitałowej PGE

## PARTNERSTWO



## ROZWÓJ



## ODPOWIEDZIALNOŚĆ



Energia Ciepła S.A.

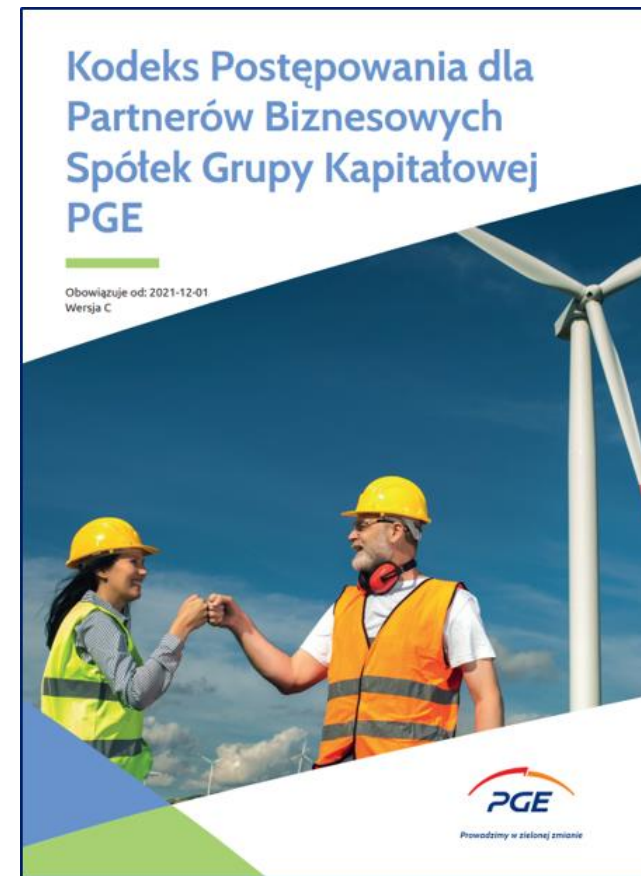
# Współpraca z Partnerami Biznesowymi

## Jak to robimy?

Sformułowaliśmy oczekiwania wobec Partnerów Biznesowych w **Kodeksie Postępowania dla Partnerów Biznesowych** oraz o nich informujemy

Dokonujemy odpowiedniej weryfikacji Partnerów Biznesowych, zgodnie z regulacjami wewnętrznymi i przepisami prawa powszechnego

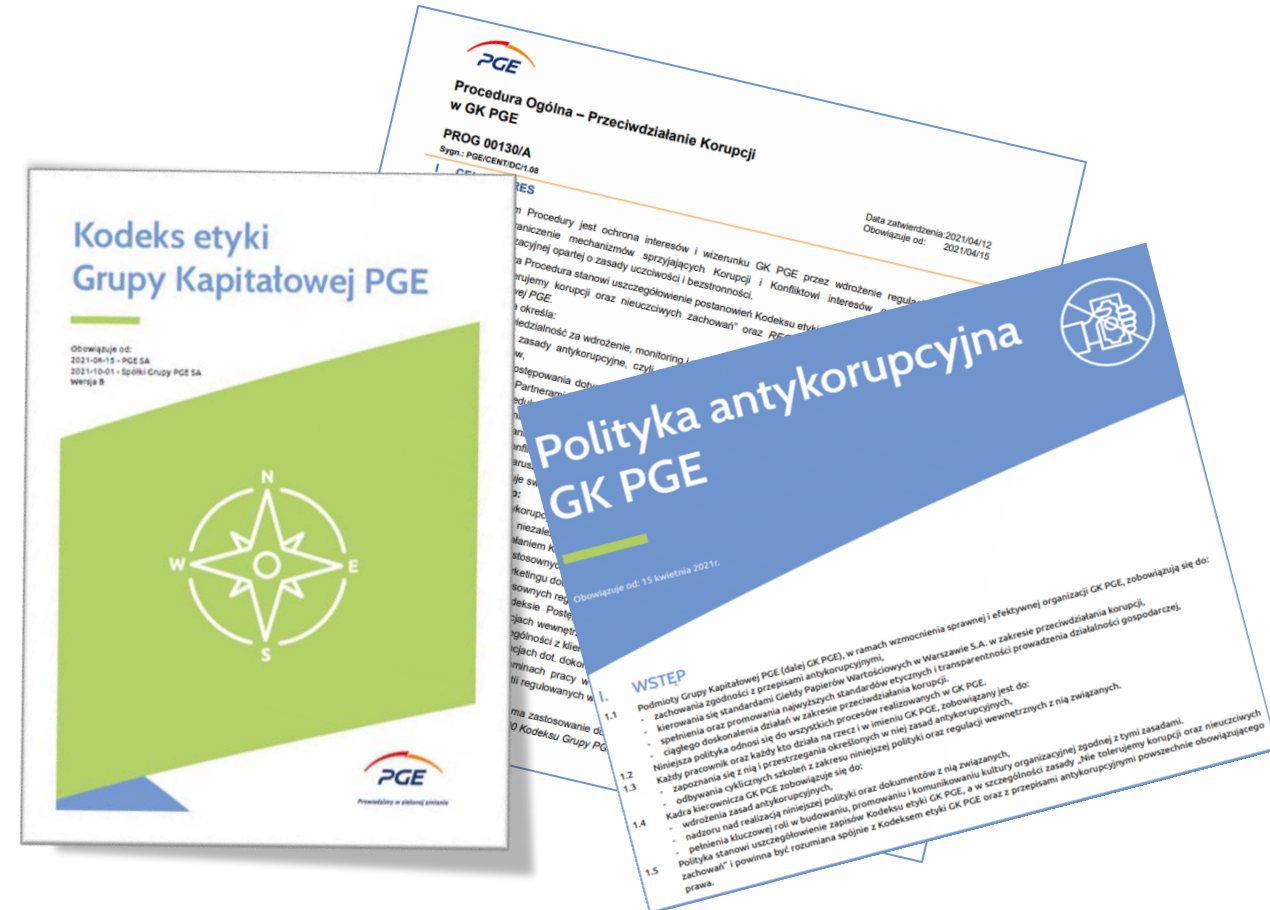
Wymagania w Kodeksie znajdują odzwierciedlenie w postaci odpowiednich postanowień w dokumentach zakupowych i umowach (tzw. „klauzule etyczne”)



# Kodeks postępowania dla Partnerów Biznesowych Spółek GK PGE

## Geneza i funkcja

**Współpracujemy z Partnerami Biznesowymi, którzy prowadzą działalność gospodarczą w sposób uczciwy**





# Efekty stosowania przyjętych regulacji i wartości



- ✓ skuteczna realizacja celów strategicznych
- ✓ bezpieczny i zrównoważony rozwój
- ✓ dobre relacje i zaufanie interesariuszy
- ✓ efektywna współpraca
- ✓ bezpieczne środowisko pracy
- ✓ przyjazna atmosfera pracy

[uczciwybiznespge@gkpge.pl](mailto:uczciwybiznespge@gkpge.pl)

**Maciej Lenart**  
**Kierownik Wydziału Compliance**





*Prowadzimy w zielonej zmianie*